

Topfield TMS SRP-2100

Всесторонний лидер



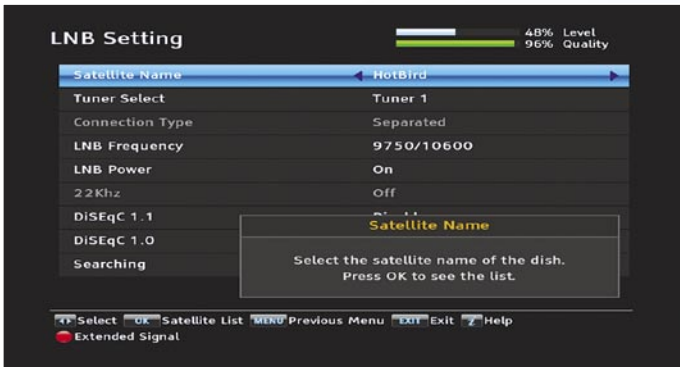
TOPFIELD®

Каждый приёмник, который мы покупаем, заявляет о себе представленным именем марки на своем переднем плане. На самом деле, ни один изготовитель не разрабатывает и не производит все внутренние компоненты, но, тем не менее, потом собирает приёмник из полностью обособленных частей из различных источников от различных поставщиков. Всегда один из основополагающих компонентов - основной набор микросхем, так как он определяет, насколько хорошо обрабатываются поступающий звук и видео данные. Хороший приёмник должен предоставить набор микросхем хорошего качества, чтобы гарантировать кристальный звук и изображение, большое разнообразие применений и операционную устойчивость.

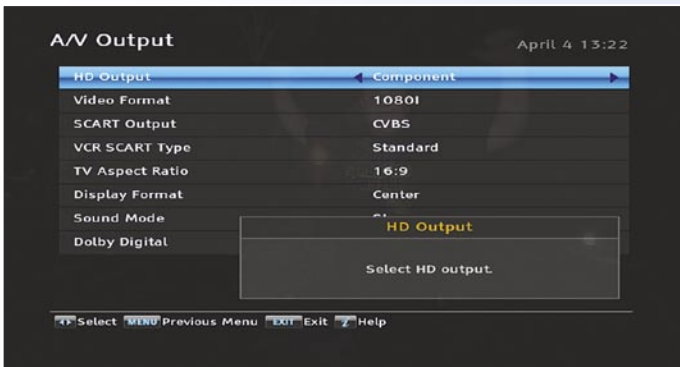




Основное меню |



Настройки маломощного приёмного блока (LNB) |



Настройки видеовыходов |



Поиск одиночных каналов SCPC |



Приём одиночных каналов SCPC |

Немного более чем год тому назад мы были свидетелями крупномасштабного перехода от TBC4 (SDTV) к TBB4 (HDTV), использующего DVB-S2/H.264.

Конечно, это, потребовало полностью нового набора микросхем, чтобы убедиться, что сигналы высокой чёткости могут быть обработаны одновременно с обычными стандартными предложениями чёткости. Мы все знаем, новая технология часто порождает новые проблемы и новые несовершенства, которые требуют некоторого времени, для решения. Первый набор микросхем DVB-S2/H.264 не был каким-то иным, и практически все изготовители приёмников TBB4 испытали кое-какой тип проблем прорезывания зубов. Чем больше функциональности производитель пытался, уместить в их авангардные приёмники B4 (HD), тем на практике они были более склонны к затруднениям. Однако, тем временем, у изготовителей микросхем был некоторый период, чтобы изучить проблемы и выяснить, как их решить, сейчас Topfield TMS SRP-2100 - один из первых приёмников, использующий самый последний и улучшенный набор микросхем DVB-S2/H.264. Topfield из Южной Кореи провозгласил девиз «Лидер домашнего мультимедиа», и точно, эту заявку компания хочет подтвердить её новым продуктом. Много месяцев тому назад, группа инженеров Topfield приступила к проектированию этого HD приёмника следующего поколения. Было ясно с самого начала, Интернет будет играть значимую роль наряду со стандартным приемом спутникового телевидения. Говоря об этом, нет совпадения, того, что TELE-satellite решил добавить «широкополосный» в свое название, поскольку мы тоже ожидаем, что в будущем не будет иметь никакого значения для потребителя, откуда исходит содержимое ТВ и радио. Спутниковое, кабельное, наземное вещание и широкополосный Интернет всё одинаково будет целенаправленным источником содержимого мультимедиа, и однажды мы даже перестанем задумываться о том, откуда же приходит содержимое ТВ.

Инженеры Topfield также упростили это ожидание их нового приёмника TMS и, следовательно, удостоверились, что он будет поставляться на рынок не только с двумя совместимыми тюне-

рами DVB-S2, но также с полностью функциональным сетевым интерфейсом, как одной из своих ключевой особенностью. Эта решительно новая внутренняя технология от Topfield также требует новое наружное воплощение. Навсегда отказываясь, от более или менее скрытых кнопок на внешней стороне панели, будущее за срабатывающей на прикосновение панелью управления, которая окончательно покончит с навязчивыми кнопками.

TMS (по случаю, исполняющее роль Общего носителя средств информации (Total Media Solutions)) - выше, чуть более трех сантиметров, чем подобные спутниковые приёмники, но благодаря своему элегантному дизайну передней панели не заставляет его казаться совершенно массивным. В конце концов, есть только одна единственная кнопка, расположенная справа выше вполне легко читаемого знаковосинтезирующего светодиодного дисплея (VFD): исключительно для включения аппарата и выключения. Все другие управляющие сегменты расположены вокруг и активируются простым прикосновением к внешней стороне панели, которая является очень хитрой задумкой. Когда приёмник включен, эти сегменты окружены очерченным лоснящимся синим кольцом, которое мы расценили как слишком яркое при просмотре в темном окружении. Возможность затемнения или отключение была бы высоко оценена. Откидная панель справа стороны фасада прячет два слота модулей условного доступа (CI), которые могут нуждаться в любом стандартном модуле условного доступа для приема платного ТВ (как, например, Viaccess, Cryptoworks, Nagravisio, Alphacrypt и т.п.), а также два USB порта для подключения жестких внешних дисков или другого носителя памяти как, например, цифровые камеры и тому подобное. Задняя панель подтверждает свою цену так, как она содержит обязательный разъем HDMI, два европейских соединителя SCART, шесть розеток RCA для YUV, CVBS и стереофонического звука, порт USB, слот E-SATA, сетевой интерфейс, коаксиальный и цифровой аудио выход и конечно два совместимых тюнера DVB-S2 и, в конце концов, петлевой выход

на проход. Для того чтобы еще более расширить нашу улыбку, Topfield также добавил механический включатель электросети на заднюю панель. Вопреки большинству прошлых приёмников от Topfield, новый приёмник TMS поставляется с небольшим вентилятором, чтобы обеспечивать охлаждение для жесткого диска и блока питания. На экспериментальном приёмнике, который мы имели в распоряжении для испытания, вентилятор, производил лишнюю шум довольно высокого уровня. Тем не менее, Topfield также заверил, что более бесшумный вентилятор и улучшенный блок питания будут использованы при последующем производстве. Пульт дистанционного управления, который приложен к TMS, хорошо располагается в вашей руке и выглядит удобным по дизайну. Все клавиши ясно помечены и обеспечены достаточной обратной связью при нажатии. Если бы только качество пульта дистанционного управления TMS можно было бы сравнить с таким же, как у TF7700 HD PVR, мы чувствовали бы себя, подобно тому, как будто бы мы были на небесах. Поскольку такого, к сожалению, не имеется, то мы должны сказать, что в то время как дистанционный пульт

достаточно хороший для использования, он не соответствует первоклассному проекту и восприятию приёмника, которым он должен управлять. Отмечая дружелюбность, нам понравилось то, что Вы можете также управлять вашим ТВ, DVD плеером и усилителем этим же самым пультом дистанционного управления. Руководство пользователя включает исчерпывающий список кодов различных изготовителей, для того чтобы дистанционный пульт мог быть сконфигурирован для взаимодействия с вашим существующим оборудованием в гостиной. При нашей проверке, эта функция реализовывалась истинно безукоризненно. Кроме того, Topfield решил, присовокуплять полностью функциональную беспроводную клавиатуру к своим TMS, несмотря на то, что она к настоящему времени, может быть использована только для встроенной игры «Battle Tank». Планы - на будущее - всё же, добавить браузер просмотра Интернета к операционной системе приёмника в будущем, для которого клавиатура будет чрезвычайно удобной. Если клавиатура с проводом, нужно присоединить небольшой брелок, к одному из доступных USB портов приёмника чтобы сигналы могли действи-

тельно быть переданы с клавиатуры на устройство. Этот впечатляющий список характеристик подытожен прилагаемым кабелем HDMI и чрезвычайно полезным руководством пользователя то, чего мы и ожидали от Topfield и оценили в прошлом. Оно предоставляет подробную информацию обо всех характеристиках приёмника, имеет блестящий формат и содержит иллюстрации, и изображения там, где это требуется.

Повседневное использование

Когда несколько недель тому назад Topfield уведомил нас, что новый TMS должен быть отправлен нам для испытания, мы едва смогли дождаться того дня, когда он должен прибыть в нашу тестовую лабораторию. Когда этот день, наконец, настал, мы скорее обычного, присоединили приёмник в нашу приемную систему, для подключения его к нашему плазменному телевизионному приёмнику в испытательной лаборатории. Как только приёмник включён, сначала он хочет знать предпочитаемый язык для экранной графики (OSD), со следующими доступными вариантами: Английский, Французский, Немецкий, Голландский, Итальянский

и Испанский. Несмотря на то, что приёмник поставляется с исчерпывающим списком каналов, очевидно, что он был предназначен для немецко-говорящего рынка, следующий шаг в начальном процессе установки был поиском каналов. TMS поставляется с обновленным списком 150 Европейских и Азиатских спутниковых позиций для передач KU и C диапазона. База данных приемопередатчиков оказалась подобно прочему современной. Обеспокоенность настройками антенны, выглядит так, что TMS был бы счастлив, выполнить все настройки за один раз. Все протоколы DiSEqC (1.0, 1.1, 1.2 и 1.3), поддержаны, это означает, что это хорошо как для обычной одиночной антенны, точно так же как для многофокусной с вплоть до 16 маломощными приёмными блоками (LNBs) или для антенны с двигателем DiSEqC. Заданное множество обычно используемых локальных осцилляторов частоты (LOF) и в случае, если Вы обладаете более экзотическим маломощным приёмным блоком (LNB) Вы даже можете установить необходимый локальный осциллятор частоты (LOF) руками. Для того чтобы дать возможность для полного использования двоянного тюнера персо-



Download this report in other languages from the Internet:

Arabic	العربية	www.TELE-satellite.com/TELE-satellite-0907/ara/topfield.pdf
Indonesian	Indonesia	www.TELE-satellite.com/TELE-satellite-0907/bid/topfield.pdf
Bulgarian	Български	www.TELE-satellite.com/TELE-satellite-0907/bul/topfield.pdf
Czech	Česky	www.TELE-satellite.com/TELE-satellite-0907/ces/topfield.pdf
German	Deutsch	www.TELE-satellite.com/TELE-satellite-0907/deu/topfield.pdf
English	English	www.TELE-satellite.com/TELE-satellite-0907/eng/topfield.pdf
Spanish	Español	www.TELE-satellite.com/TELE-satellite-0907/esp/topfield.pdf
Farsi	فارسی	www.TELE-satellite.com/TELE-satellite-0907/far/topfield.pdf
French	Français	www.TELE-satellite.com/TELE-satellite-0907/fra/topfield.pdf
Greek	Ελληνικά	www.TELE-satellite.com/TELE-satellite-0907/hel/topfield.pdf
Croatian	Hrvatski	www.TELE-satellite.com/TELE-satellite-0907/hrv/topfield.pdf
Italian	Italiano	www.TELE-satellite.com/TELE-satellite-0907/ita/topfield.pdf
Hungarian	Magyar	www.TELE-satellite.com/TELE-satellite-0907/mag/topfield.pdf
Mandarin	中文	www.TELE-satellite.com/TELE-satellite-0907/man/topfield.pdf
Dutch	Nederlands	www.TELE-satellite.com/TELE-satellite-0907/ned/topfield.pdf
Polish	Polski	www.TELE-satellite.com/TELE-satellite-0907/pol/topfield.pdf
Portuguese	Português	www.TELE-satellite.com/TELE-satellite-0907/por/topfield.pdf
Romanian	Românesc	www.TELE-satellite.com/TELE-satellite-0907/rom/topfield.pdf
Russian	Русский	www.TELE-satellite.com/TELE-satellite-0907/rus/topfield.pdf
Swedish	Svenska	www.TELE-satellite.com/TELE-satellite-0907/sve/topfield.pdf
Turkish	Türkçe	www.TELE-satellite.com/TELE-satellite-0907/tur/topfield.pdf

Available online starting from 29 May 2009

нального видео рекордера (PVR), оба блока настройки должны питаться отдельными кабелями от антенны так, чтобы две записи (даже с двух разных спутников), могли производиться одновременно при просмотре третьего события. В том случае, если есть только одна доступная линия петлевого выхода тюнера 1, то её можно завязать на вход тюнера 2, это означает, что не все каналы будут доступны на тюнере 2.

Поиск каналов выполнялся довольно быстро и занял всего около восьми минут для HOTBIRD 13°В.Д. со своими 100 приёмопередатчиками. Но зато снова, мы должны ожидать чего-то от Topfield. Естественно, любой поиск может ограничиваться свободными к просмотру (FTA) или только закодированными каналами, каналы, которые предварительно не были сохранены в списке приёмопередатчиков, можно легко обнаружить, используя способ сетевого поиска. Для профессионалов, находящихся среди Вас, Topfield даже располагает предусмотрительно продуманным осуществлением ручного ввода идентификатора программ (PID). Единственной отсутствующей характеристикой для истинных любителей экзотического приема,

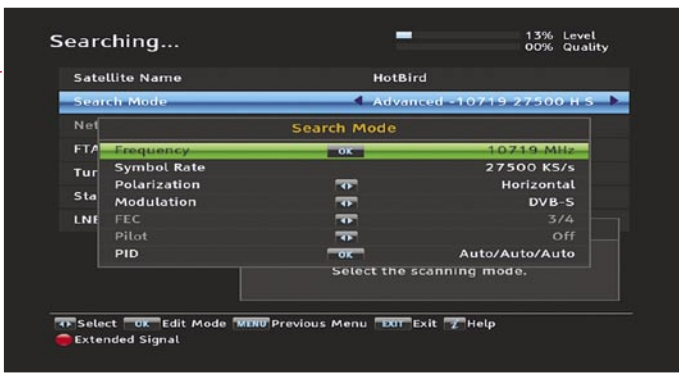
можно считать промах со слепым сканированием, которое не доступно в TMS. Тюнер TMS, имел для нас приятный сюрприз при сохранении: не только его возможностью без усилий захватывать одиночные сигналы (SCPC) с TURKSAT 42° В.Д., он также произвёл большое впечатление, когда мы попытались принять сигнал с очень слабых приёмопередатчиков в нашей позиции (например, таких как NILESAT 7° З.Д. или AST-RA2D 28.2° В.Д.). Когда мы повторили тест в лабораторных условиях, отличное качество приема тюнера было подтверждено. Значение отношения несущей частоты к шуму (C/N) немного более чем 4 dB было достаточно для стабильного и безошибочного изображения на нашем плазменном телевизоре. Это та же самая старая история - всякий раз, когда новый спутниковый приёмник появляется в доме: сотни или даже тысячи каналов обнаружены при поиске, и затем начинается ужасающая работа установления некоторого порядка в этом огромном беспорядке. В нашем случае, значительно больше, чем 2000 ТВ каналов и несчетные радиостанции заполнили общий список, но благодаря тому, что Topfield имеет репутацию, наводящую трепет при редактировании списка

каналов, TMS не стал исключением. Память каналов вмещает вплоть до 7000 ТВ каналов и вплоть до 3000 радиостанций, и может быть отредактировано ваше любимое содержимое. За исключением автоматического основного структурирования, которое позволяет вручную перемещать, удалять, переименовывать или по отдельности блокировать данные PIN кодом. Подобно тому, как легко, Вы можете переместить каналы, которые Вы наблюдаете на постоянной основе в любимый список, который самостоятельно может быть подразделён вплоть до 30-ти категорий. Таким образом, Вы можете построить связанные жанровые персональные списки, создавать список, посвящённый ТВВЧ (HDTV) или каждый член вашей семьи может использовать самостоятельно

настроенный список для самого себя. Прежде, чем мы выходим из основного меню, которое, в этом случае, удобно подразделено на пять категорий, имеет смысл бегло ознакомиться с системными установочными параметрами, для регулировки этих же параметров, если понадобится. Подобно другим цифровым спутниковым приёмникам, ресивер TMS может быть настроен, так чтобы автоматически синхронизировать локальное время через спутник. Что-то похожее на великолепную идею также имеет недостаток, поскольку некоторые каналы передают ошибочное время, что и вызывает неправильное отображение времени, которое должно быть установлено в приёмнике. Учитывая эту проблему, TMS позволяет ограничивать это свойство



TOPFIELD®



Ручной поиск каналов |



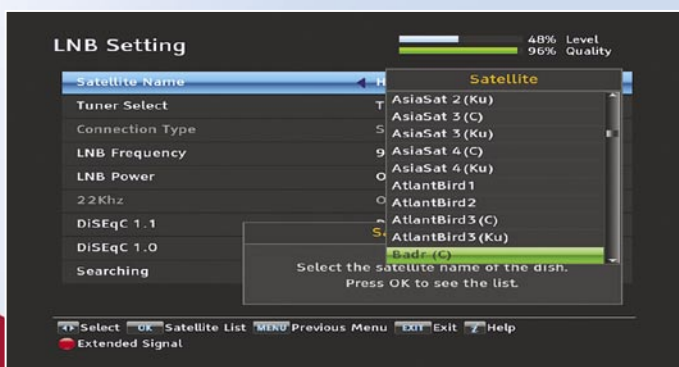
Первый Режим ЕПГ (EPG) |



Расширенная информация программного гида (EPG) |



Разнообразные настройки Экранной графики (OSD) |



150 предварительно запрограммированных доступных спутниковых позиций |

на определенный предварительно установленный транспондер или каналы, которые могут даже быть закодированными каналами. Это - та же прекрасная характеристика, которую мы ждали изо дня на день. Через HDMI TMS может обеспечить также 576i, 576p, 720p, или 1080i, или Вы можете выбрать автоматический режим, который определяет наиболее пригодное разрешение, основанное на полученном сигнале. Нам особо понравилось включать «Формат Видео» на пульте дистанционного управления, чтобы быстро изменять разрешение. Европейский соединитель SCART выдаёт CVBS, S-Video или сигналы RGB, и пользователи могут предварительно устанавливать, как содержимое 4:3 будет отображаться на экранах 16:9 (Панорама&Подгонка (Pan & Scan) или оригинальный формат с черными зонами по обеим сторонам). Даже притом, что едва ли каждый использует это в наши дни, возможно даже устанавливать выход сигналов как 4:3 для более старых телевизионных приёмников. Поскольку название предполагает, то параметры настройки записи и воспроизведения позволяют определять поведение приёмника во время записи и воспроизведения. Буфер сдвига времени расширен, чтобы теперь вмещать до 300-ти минут, со 120-ти минут, которые были доступны в прошлом. Кроме того, Вы можете добавлять приёмнику заданное количество минут, до и после каждого записывающего таймера, чтобы напрасно не убеждать, что пропускаете, что-то в случае, если канал не включится точно по своему расписанию. Если внешний носитель памяти связан через USB или порт E-SATA, они могут быть назначены по умолчанию как средство хранения. Так если Вы хотели бы использовать диск USB, а не внутренние 500-т GB жесткого диска, Вы можете легко настроить аппарат, чтобы обращаться к этому внешнему диску. Возможно, продолжить воспроизведение от туда, где было остановлено прежде. Первоначально, до сих пор отдельное дополнительное приложение (внутреннее дополнение от Topfield) было обязательно использовать эту особенность. Также доступны, разнообразные режимы ускоренного воспроизведе-

ния и скорости перемотки, также пользователи могут, определять, как приёмник должен иметь дело с закодированными записями. Или они декодируются, немедленно создавая копию, или пользователь активизирует эту процедуру вручную. Внешняя сторона дисплея TMS может по умолчанию иметь множество схем, например, использовать другие дисплейные режимы или установки яркости дисплея в дежурном режиме. Мы были бы еще более счастливыми, если бы то же самое было верно для синего светодиодного кольца на внешней стороне панели. Если Вы предопределяете подключить приёмник к внешнему миру, Topfield TMS не только предоставляет в ваше расположение порты USB и E-SATA, но также полностью оснащённый рабочий сетевой интерфейс, который может быть настроен в определённом разделе меню. Это позволяет, назначать IP адрес вручную или автоматически DHCP сервером, который интегрирован в сеть. В случае если доступно автоматическое назначение, TMS получит все необходимые параметры автоматически и будет готовым к входу в течение секунд. Веб сервер и сервер FTP также интегрированы в приёмник, и оба могут быть активизированы или деактивированы индивидуально. Очевидно что, TMS предлагает защиту доступа через идентификатор (ID) пользователя и пароль. Как только начальная конфигурация - завершена, всё, что Вы должны сделать - нажать, «Выход» на дистанционном управлении, чтобы подсказать приёмнику, что нужно выходить из основного меню. Нажатие немедленно переключает на первый доступный канал в списке и отображает небольшую информационную панель в низу экрана. Она содержит информацию доступную к настоящему времени о показанном событии, зона прогресса, предназначена для показа Вам как долго оно происходит, а также детали относительно активного тюнера, спутника и приёмопередатчика. Дополнительные иконки обеспечивают информацию о доступных услугах, например, таких как, телетекст, доступные субтитры, дополнительные звуковые дорожки, или наблюдаете ли Вы, в настоящий момент, закодированный канал или многоточечный

канал. Все это ограничено двумя зонами, указывающими силу сигналов и качество сигналов. Тем не менее, опасайтесь этих величин, как мы обнаружили, они не могли быть 100% точными, особенно при приёме слабых сигналов. Если Вы нажимаете клавишу «Инфо», приёмник отобразит дополнительную информацию содержимого о текущем событии, если это предусмотрено каналом. Электронный программный гид (EPG) вызывается нажатием клавиши «Guide» и еще раз Topfield сумел разработать тот же дружественный формат. Информация вплоть до семи дней заранее может быть доступной, если предварительно эта информация представлена каналом.

Доступны два дисплейных режима: первый показывает сетку с семью каналами за один раз в течение периода времени приблизительно трех часов, второй режим также состоит из формата сетки, но на этот раз, представляя, пять каналов с периодом времени приблизительно четырех часов. Пока вами, используя, электронный программный гид, клавиша «Инфо» создает подробную информацию о выбранном событии, которое может быть обозначено, для создания таймера для записи или напоминания. Не может быть ничего легче создания события таймера, конечно, всегда есть оставленная опция, для создания ручного ввода также, если Вы не хотите ограничиться планированием определения времени начала и окончания. Установка данных может повторяться ежедневно, еженедельно, каждый рабочий день или в выходные дни, так что Вы действительно остаётесь со всеми мыслимыми вариантами автоматической записи. В нашем тесте приёмник также надежно определял и сообщал о любом противоречии включения таймера записи при накладках, даже если они накладывались только на несколько минут. По славной традиции Topfield кнопка «OK» вызывает список каналов, который выдает удобное расписание и предлагает целый набор вариантов сортировки. Если захотеть, приёмник может даже отобразить детали поставщика для каждого канала, и прикосновение к кнопке переносит Вас прямо к любимому вид списка. Нам особенно понравилась функция поиска каналов, которая показывает все каналы, чье имя начинается с указанного символа (при нажатии: все каналы, начинающиеся с А; нажато дважды: все каналы, начинающиеся с В; и так далее). С тысячами потенциальных каналов в списке, эта функция позволит вам быстро найти то, что вы искали. Быстрое беспорядочное переключение каналов настоящая забава с TMS, оно не занимает больше времени, чем одна секунда, переключаясь между каналами телевидения обычной четкости (SDTV), и приблизительно две секунды прежде, чем канал ТВВЧ появится на ТВ. При испытании приёмника, мы часто мчались вверх и вниз по списку каналов, будто бы не сможем проде-

лать этого завтра, и всё же TMS никогда не отвечал, какими-то ни было основными дефектами видео или аудио. В общих чертах, мы на самом деле полюбили видео и аудио качество, предусмотренное этим приемником, которое было отличным как для SD, так и HD сигналов. Благодаря встроенному 500 GB жесткому диску, который Вы скоро заполните, записав много событий. Чтобы помочь Вам, отследить, сколько и чего вы Вы записали, можно свободно создавать папки, в которые Вы можете переместить записанные события. Каждая запись имеет изображение предварительного просмотра и подробное описание информации о продолжительности и размере записи. В случае если Вы зададитесь вопросом: 500 GB жесткого диска пригодны приблизительно для 250-ти часов просмотра.

Файловая система, используемая Topfield - JFS, зримо, что число других форматов (как, например, FAT32, NTFS или EXT2/3, например), может быть хорошо распознано. Только JFS и EXT2/3 могут быть записаны, тем не менее, Вы должны иметь это в виду при попытке, редактирования записей на вашем ПК.

Отличное общее впечатление от TMS завершается безупречным выбором аудио дорожек, отличной вставкой подзаголовков (субтитров), поддержкой ближайшего видео по запросу (NVOD) и встроенного декодера теле-текста.

Если Вы принадлежите к нетерпеливому типу и предпочитаете наблюдать другие каналы в течение рекламных пауз, Вы, вероятно, любите «картинку-в-картинке» (PIP), даже для работы с двумя каналами HD! Мы не должны забыть упомянуть характеристику названную - автоматическое системное восстановление, которая работает так: прикосновением к кнопке Вы можете сохранить текущий статус приёмника, который может быть восстановлен на любом последующем этапе, если что-либо сумасбродное произойдет с вашими установочными параметрами. Файл восстановления может быть сохранен во внутренней памяти и на внешнем носителе памяти, так что Вы - всегда на безопасной стороне. Topfield никогда не останавливается, улучшая продукты, вот почему новое программное обеспечение

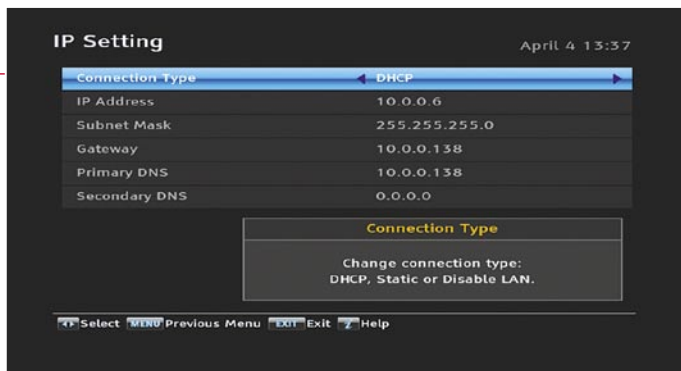
сделано доступным для загрузки время от времени. Обновление может быть сделано через спутник, сеть или через USB брелок памяти.

Сетевой интерфейс

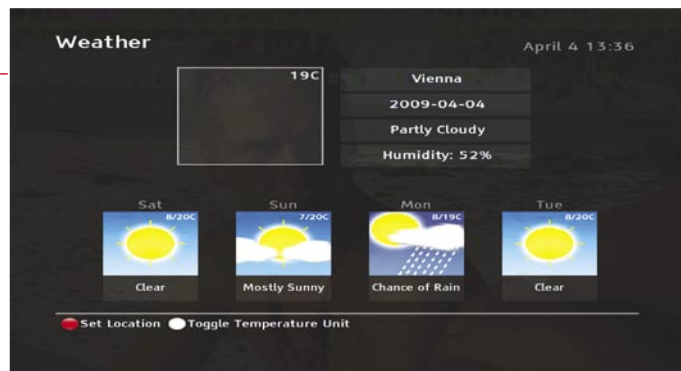
Как упомянуто выше Topfield верит, будущее увидит слияние других магистралей приема. Содержимое ТВ и радио все еще будет предусмотрено через спутник, кабель, или наземную трансляцию, но будет дополнено до значительной степени Интернетом. Вот почему изначально сетевой интерфейс TMS получил специальное право внимания. Он, не только позволяет управлять приемником через Интернет или локальную сеть благодаря встроенному веб-серверу, Вы можете также иметь доступ к жесткому диску приёмника в любой точке мира посредством FTP. Данные переданы с высокой скоростью, для того чтобы хорошая теория могла быть воплощена во впечатляющую практику, и открыт целый новый мир использования спутникового приёмника. Просто представьте себе новые кинопремьеры на ТВ, в то время как Вы в отпуске или в суматохе прямо перед отъездом Вы забываете устанавливать таймер для записи.

Не проблема: Если у вас есть доступ в Интернет, в вашем месторасположении на отдыхе Вы можете дистанционно создать событие таймера, проверить, все ли существующие данные правильны и проверить, что запись действительно была сделана. И как будто этого не достаточно, Вы можете даже использовать FTP, чтобы передавать ТВ или радио содержимое из вашего дома до вашего месторасположения на отдыхе. Пункт меню «Зрелищный» - первый шаг Topfield по проявлению заботы о размывании границ между приёмником, локальной сетью и Интернетом. Например, Вы можете использовать TMS, чтобы отыскать видео на YouTube и просмотреть его в вашей гостиной на плоском экране. Естественно мы дали этой характеристике попытку, и как оказалось это совершилось безукоризненно. TMS - подобно разностороннему веб-порталу YouTube, даже отображает список большинства просмотренного или оцененного видео. Кроме того, Вы

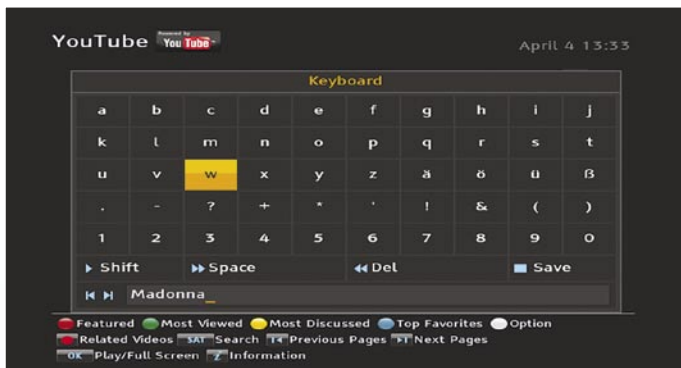




Сетевые установки, обеспеченные через DHCP |



Прогноз погоды |



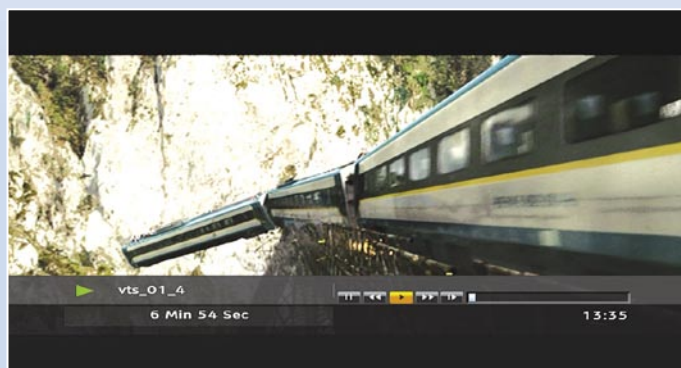
Поиск видео на YouTube |



Видео игра «Battle Tank» |



Наиболее просматриваемое видео на YouTube |



Воспроизведение DIVX |



Музыкальный автомат MP3 |

можете просматривать фото на Flickr или распространять их среди друзей, а если Вы хотите, просмотреть погоду в течение дня, TMS предоставляет определённый пункт меню, для того чтобы также, обеспечить прогноз почти для любой местности во всех странах.

Кроме того, TMS может, конечно же, быть использован как музыкальный автомат MP3 или для просмотра изображений с одиночным просмотром или показом слайдов. Если бы Вы загрузили DivX фильм из Интернета, Вы можете даже его просмотреть на Topfield TMS. Видео игра «Battle Tank» добавляет глазурь к тарту мультимедиа, в неё можно сыграть дома в одиночку, или с друзьями в сети.

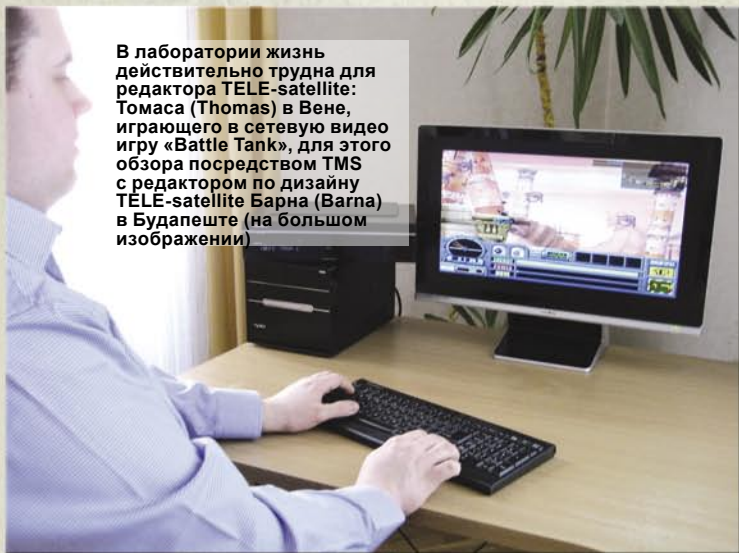
TAP – протокол приложений от Topfield

Topfield был первым изготовителем, создавшим платформу для находчивых любителей разработчиков, для того чтобы в программном обеспечении ресиверов претворять в действительность новые возможности. Имя забавы – TAP, представляющий собой протокол приложений (Topfield Application Protocol). Потребители могут использовать TAP приложения, чтобы по потребностям пользователей модифицировать их устройства и даже добавлять новые функции. Topfield

начал внедрять TAP много лет тому назад, поэтому не удивительно, что TAP также является программным обеспечением, определяющим характеристики TMS. Пока приложения TAP написанные для более старых приёмников Topfield к настоящему времени не будут работать на TMS, но изготовитель определил, что интерфейс сам по себе едва изменится, и что он будет не слишком сложным для компиляции существующих TAP приложений, чтобы они стали совместимыми с TMS в течение короткого периода времени. Со своим TMS Topfield – среди первых изготовителей ресиверов, вводящих нас на неисследованную территорию, делая Интернет неотъемлемой частью своего продукта. Естественно, качество видео на YouTube является намного ниже тех же самых спутниковых передач, но происходят перемены и YouTube много инвестирует в новую технологию сжатия, чтобы видео стало доступно в высоком качестве. Впечатление, которые мы имели от видео, было очень хорошим и рано или поздно конечный пользователь больше не задумается о том, откуда исходит содержимое ТВ, пока оно прибывает на экран в хорошем качестве. Все дело в том, что Topfield, несомненно, будет в авангарде благодаря этой новой разработке!

TOPFIELD®

В лаборатории жизнь действительно трудна для редактора TELE-satellite: Томаса (Thomas) в Вене, играющего в сетевую видео игру «Battle Tank», для этого обзора посредством TMS с редактором по дизайну TELE-satellite Барна (Barna) в Будапеште (на большом изображении)



TOPFIELD

Экспертное мнение



Topfield TMS SRP-2100 - приёмник истинно следующего поколения. Впервые он объединяет спутниковое телевидение, и имеет доступ в Интернет, таким образом, создает полностью новый опыт просмотра с до сих пор неизвестными возможностями. Разумная операционная концепция и экранная графика (OSD) имеет тот же дружелюбный интерфейс. Две одновременных записи могут быть сделаны при просмотре записанного события. Все это делает TMS идеальным компаньоном для всего семейства, также как для новичков или даже для матерых любителей дальнего приёма (Dxers).



Thomas Haring
TELE-satellite
Test Center
Austria



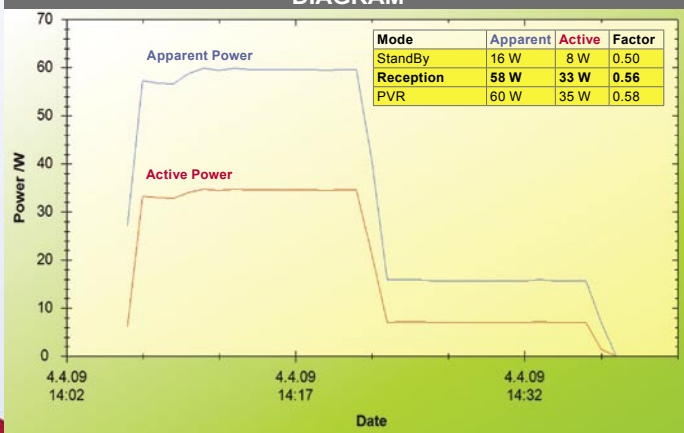
Охлаждающий вентилятор нашего опытного приёмника был довольно шумным, но тем временем изготовитель гарантировал, что более бесшумный вентилятор и более улучшенный блок питания будут использованы для последующего производства. Качество пульта дистанционного управления могло быть выше.

TECHNIC

DATA

Manufacturer	Topfield, Seongnam/Korea
Fax	+82-31-7082607
E-Mail	inquiry@topfield.co.kr
Model	TMS SRP-2100
Function	Digital HDTV DVB-S2 Receiver with Various Multimedia Features
Channel Memory	10000
Symbolrate	1-45 Ms/sec.
SCPC Compatible	yes (> 2000 Ms/s)
DiSEqC	1.0 / 1.1 / 1.2 / 1.3
USALS	yes
HDMI Output	yes
Scart Connector	2
Audio/Video Outputs	6x RCA
Component Video Output	yes
S-Video Output	yes
UHF Modulator	no
0/12 Volt Connector	no
Digital Audio Output	yes
EPG	yes
C/Ku-Band compatible	yes
PVR-Function	yes
USB 2.0 Connector	yes
Ethernet	yes
E-SATA	yes
Max. hdd size	1TB
Dimensions	340/82/258mm
Weight	3.8kg

ENERGY DIAGRAM



Первые 15 минут: на первой минуте ресивер включен, затем примерно 14 минут активного действия с переключением каналов, записью, играми, воспроизведением, и т.п. Вторые 15 минут: дежурные режим.



Список каналов Topfield TMS |



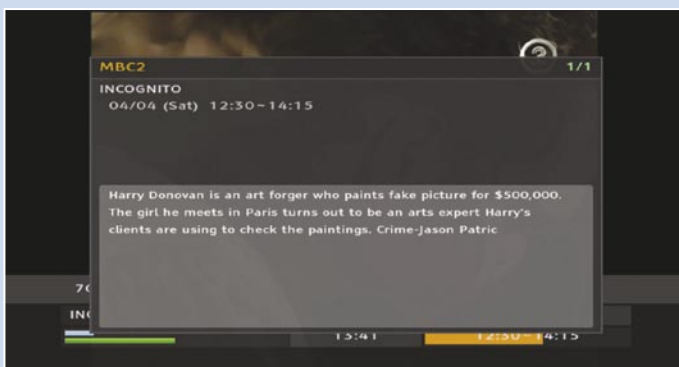
Редактирование списка каналов |



Настройки списка каналов |



Информационная панель |



Расширенная Информационная панель |