

OPENSAT XT-9500 HD

Спроектирован для телевидения высокой чёткости

Я один из тех людей, которые предпочитают функциональность эстетике, в конце концов красота только поверхностная. Нет никакого смысла в том, что что-то выглядит хорошо, но не выполняет работу. Но Я должен заметить, как только упаковка была открыта, Я был соблазнен неплохим аскетическим видом OPENSAT XT-9500 HD. Этот шикарный черный приёмник от Словацкого поставщика ABC BIZNIZ гордится приемом сигналов высокой чёткости (HD) и хорошим набором возможностей коммутации по привлекательной цене, может, мы имеем, как стиль, так и сущность в единственном пакете?

Внешняя сторона панели содержит кнопку включения/выключения, и вертикальный набор кнопок управления каналами и громкостью. Они подсвечиваются красным, когда устройство в дежурном режиме, и они слишком яркие – при просмотре телепрограмм в темной комнате. Кристальный текстовый дисплей показывает полученные имя, и номер канала, или часы в дежурном режиме. В дежурном режиме, освещение кнопок – все еще активно, дополняя совмещающимся красным свечением кнопку включения/выключения.

На оголённой внешней стороне панели мы отыскали два слота под модули условного доступа (CI) для платного ТВ, и даже устройство считыва-

ния карт. Также под откидной крышечкой имеется USB порт, применяемый, для микропрограммной модернизации приёмника с USB брелка.

Начальная установка

Имеется много возможностей для выбора, когда приходит время соединения. Два разъема Scart доступны для «ТВ» и «ВИДЕО». Это необходимо для записи, разъем Scart «ВИДЕО» всегда выполняется в стандартном разрешении, так что даже каналы высокой чёткости (HD) могут легко быть записаны на DVD или видеомэгнитофон, если потребовалось бы. Выход Scart



«ТВ» для телевизионного приёмника может быть настроен, для использования составляющего видеосигнала, если, ваш телеприёмник может обращаться с такими сигналами, и имеет только гнездо Scart, то Вы сможете все-таки получать изображение высокой чёткости (HD). HDMI, типовая связь для изображения высокой чёткости (HD) также представлена наряду с компонентным видеосигналом через RCA разъемы. Композитный видеосигнал также доступен, но не нашлось места в современном мире для нашего старого друга - петли для антенны ДМВ диапазона. Я был несколько удивлён наличием устаревшего технически, кинескопного телевизионного приёмника, который может обращаться с сигналами высокой чёткости (HD) через составляющий вход. Только после нескольких минут «чесания затылка», Я просматривал БИ-БИ-СИ высокой чёткости (HD) с ASTRA 2. Пока тип связи при использовании может быть переключен между RGB, композитом, или компонентом в меню, специализированной кнопкой на пульте

дистанционного управления можно установить разрешение экрана. Доступные разрешения располагаются от 480p до 1080i. Это дает дополнительное применение для обычного стандарта формирования четкости через, разъем «ВИДЕО» (VCR Scart), и это исцелило мое начальное замешательство. Вы можете использовать это как резерв при поиске правильного разрешения для вашего телевизора. Чтобы закончить борьбу с зашифрованной картиной разрешения изображения, которое ваш ТВ не поддерживает, так как сделал это я, то вы можете перейти к разъёму «ВИДЕО» (VCR Scart), и все еще видеть меню. Как только я достиг 1080i, я имел в своем распоряжении совершенное изображение высокой чёткости (HD) и мог сказать до свидания временному VCR Scart соединению. Качество изображения высокой чёткости (HD), как и ожидалось, превосходное. Моя обычная система для ежедневного просмотра телевидения состоит из обыкновенного стандартной чёткости приемника Sky+, и обычно я горжусь совершенным

TELE-satellite World

[www.TELE-satellite.com/...](http://www.TELE-satellite.com/)

Download this report in other languages from the Internet:

Arabic	العربية	www.TELE-satellite.com/TELE-satellite-0901/ara/opensat.pdf
Indonesian	Indonesia	www.TELE-satellite.com/TELE-satellite-0901/bid/opensat.pdf
Bulgarian	Български	www.TELE-satellite.com/TELE-satellite-0901/bul/opensat.pdf
Czech	Česky	www.TELE-satellite.com/TELE-satellite-0901/ces/opensat.pdf
German	Deutsch	www.TELE-satellite.com/TELE-satellite-0901/deu/opensat.pdf
English	English	www.TELE-satellite.com/TELE-satellite-0901/eng/opensat.pdf
Spanish	Español	www.TELE-satellite.com/TELE-satellite-0901/esp/opensat.pdf
Farsi	فارسی	www.TELE-satellite.com/TELE-satellite-0901/far/opensat.pdf
French	Français	www.TELE-satellite.com/TELE-satellite-0901/fra/opensat.pdf
Greek	Ελληνικά	www.TELE-satellite.com/TELE-satellite-0901/hel/opensat.pdf
Croatian	Hrvatski	www.TELE-satellite.com/TELE-satellite-0901/hrv/opensat.pdf
Italian	Italiano	www.TELE-satellite.com/TELE-satellite-0901/ita/opensat.pdf
Hungarian	Magyar	www.TELE-satellite.com/TELE-satellite-0901/mag/opensat.pdf
Mandarin	中文	www.TELE-satellite.com/TELE-satellite-0901/man/opensat.pdf
Dutch	Nederlands	www.TELE-satellite.com/TELE-satellite-0901/ned/opensat.pdf
Polish	Polski	www.TELE-satellite.com/TELE-satellite-0901/pol/opensat.pdf
Portuguese	Português	www.TELE-satellite.com/TELE-satellite-0901/por/opensat.pdf
Romanian	Românesc	www.TELE-satellite.com/TELE-satellite-0901/rom/opensat.pdf
Russian	Русский	www.TELE-satellite.com/TELE-satellite-0901/rus/opensat.pdf
Swedish	Svenska	www.TELE-satellite.com/TELE-satellite-0901/sve/opensat.pdf
Turkish	Türkçe	www.TELE-satellite.com/TELE-satellite-0901/tur/opensat.pdf

Available online starting from 28 November 2008

качеством изображения через разъем Scart по RGB кабелями хорошего качества. Увеличение качества, между стандартной чёткостью (SD) и высокой чёткостью (HD), предопределенным через компонент удивителен, и делает обычный экранный просмотр, совершенно неопределенным при сравнении. Значимая разница по сравнению с RGB! К сожалению, до сих пор, все еще, по-прежнему имеется немного FTA каналов высокой чёткости (HD), для выбора. Хотя, мы все

еще можем получить выгоды, так как эфирные передачи стандартной чёткости перемасштабируются в широкоформатные при просмотре, посредством компонентного видеосигнала или HDMI. Это приводит к значительному увеличению качества картинки и чёткости по отношению стандарту Scart, но конечно это - не, заменяет истинных передач высокой чёткостью (HD). Выход звука доступен через традиционные RCA соединители, или S/PDIF цифровой оптический выход.



TELE SATELLITE
AWARD & BROADBAND
 12-01 / 2009

OPENSAT XT-9500 HD
 Стиль и сущность как единое целое



Меню приемника ясны, просты, и расположены логично. Выбор языка очень многообразен, 18 языков. Доступно большинство основных европейских языков, а также арабский и персидский, те, кто в Восточной Европе будут рады видеть Чешский, Словацкий, Словенский и Венгерский наряду с более распространенными вариантами. Меню установки - первый порт захода при первоначальной настройке. Исчерпывающий список из 51-го спутника предварительно запрограммирован в приемнике, и он может быть отредактирован, удален или добавлен, как потребуются. Соответствующие списки приёмопередатчиков, как будто, в равной степени исчерпывающие и современные. DiSEqC 1.2 и USALS имеются, для простого управления DiSEqC приводами пользователей моторизованных систем. DiSEqC переключатели также поддерживаются и доступны все необходимые параметры LNB

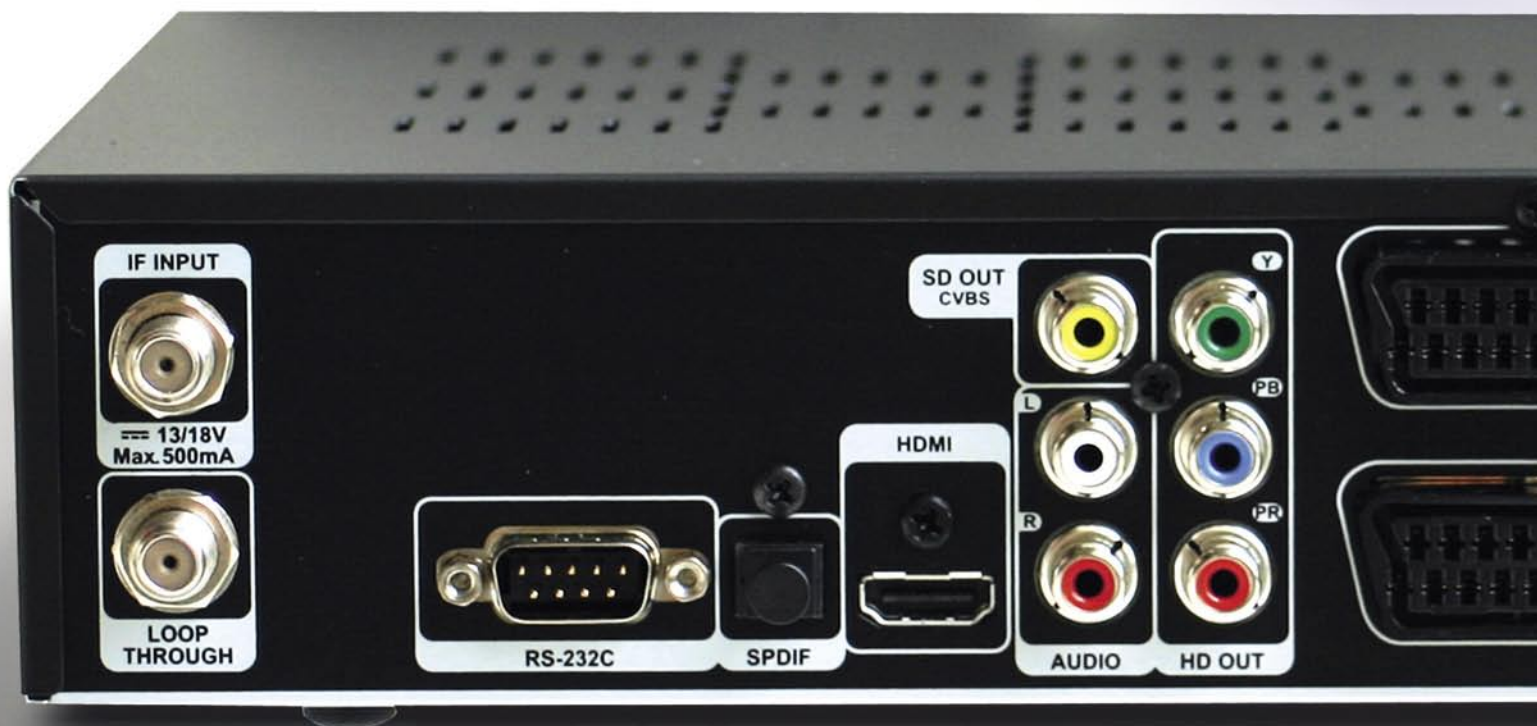
для редактирования, так что большинство устройств будет легко обслужено. Поиск каналов хорошо продуман. Могут быть найдены все приёмопередатчики, или только один. Сетевой поиск также доступен, он является очень полезным на крупных спутниках, таких как ASTRA и HOTBIRD. Хорошее дополнение - возможность фильтрации идентификаторов потока (PID), разрешение поиска только телевизионных или радиоканалов. Спутниковое меню и меню приёмопередатчиков работают вместе, если требуется произвольное редактирование. Меню списка приёмопередатчиков также содержит, функцию редактирования PID, неопценную для тех редких, но важных моментов, когда значения PID должны быть введены вручную. Поиск всего спутника стремительный - полный сетевой поиск ASTRA 2 занимает 16 минут при просмотре 83 транспонде-

ров. После того, как просмотр закончен, список найденных каналов может быть отредактирован прежде, чем они будут переданы в память приемника. Нет функции слепого поиска, но поскольку это - приемник, разработанный, для использования, при просмотре обычного ТВ, а не для поиска необычных каналов, то он действительно не готов к этому. С каналами, сохранёнными в памяти, мы принимаемся за дальнейшее редактирование списка, чтобы удовлетворить наши индивидуальные предпочтения. Это известно из опыта, не доставляющего удовольствия, но XT-9500 выполняет работу хорошо, намного проще, чем все остальные. Все функции редактирования, сортировки и фильтрации, в которых мы нуждаемся, доступны, просты и интуитивны для использования. Могут быть установлены восемь любимых списков, добавление их также простое. Второстепенное окно появляется рядом с имеющимся списком каналов для тех каналов, которые готовы копироваться в этом окне. Затем можно, переключится, давая разрешение на подготовку и редактирование таким же образом как главный список.

роваться или фильтроваться в алфавитном порядке или по признаку - каналы для бесплатного просмотра (FTA) / закодированные - и даже отфильтрованные просто по одной системе шифрования, возможно, это полезно, если используется больше чем один модуль условного доступа. Пожалуй, это функционально наилучшие возможности, связанные со списком каналов, хотя, наиболее очевидные, но так часто забываемые, при разработке приемников. Приемник помнит, какой список фаворитов находится в использовании, или какой активизирован фильтр, заданный Вами, пока Вы не решите выбрать новый. Уже одно это делает приемник гораздо удобнее для постоянного использования, чем многие другие, которыми я пользовался в прошлом. Единственная, возможно критическая оговорка, каналы сохраняют свои первоначальные номера даже, когда фавориты внесены в список или применяется фильтр. Возможные преимущества от этого до того, пока вы помните номер канала. Я лично мог бы найти и запомнить, рационально пронумерованные каналы как 1,2,3.... расположенные в любом выбранном мною списке, скорее, чем их первоначальные номера - особенно после того, как я повсеместно вручную переместил их. Но в этом легче сориентироваться, чем во многих других ресиверах. Поначалу я был немного разочарован, что не имелось никакой кнопки для возможности просмотра "последнего канала", которая всегда важна для тех кто пытается не отставать от двух каналов сразу. Но «OPENSAT» предложил неболь-

Повседневное использование

Как только мы имеем в своем распоряжении наши общеустановленные списки, наконец, мы можем откинуться и немного понаблюдать телепрограммы, здесь хорошему повседневному просмотру некоторым образом помогает дизайн. Базовый список каналов может сорти-



шую неожиданность по этому поводу, это даже не упомянуто в руководстве. "Обратная" кнопка обычно используется для выхода из меню к предыдущему уровню. Но нажатие на кнопку, когда никакое меню не отображено, вызывает список последних восьми просматриваемых каналов, для выбора.

Решения проблемы быстрого переключения каналов, одним нажатием мы видели прежде, но это действительно хороший элемент, для переключения. Также хорошо виден полностью функциональный телетекст. Здесь в ВЕЛИКОБРИТАНИИ, это быстро теряет смысл, так как его принимает подчиненная цифровая взаимозаменяемая часть. Когда наши аналоговые передачи будут прекращены, это будет традиционным ана-

логовым телетекстом. Но до тех пор, пока это продолжается, XT-9500 HD дает нам выбор обоих способов получения телетекста - или через встроенный дешифратор приемника, или на телеприемнике непосредственно через VBI вставку.

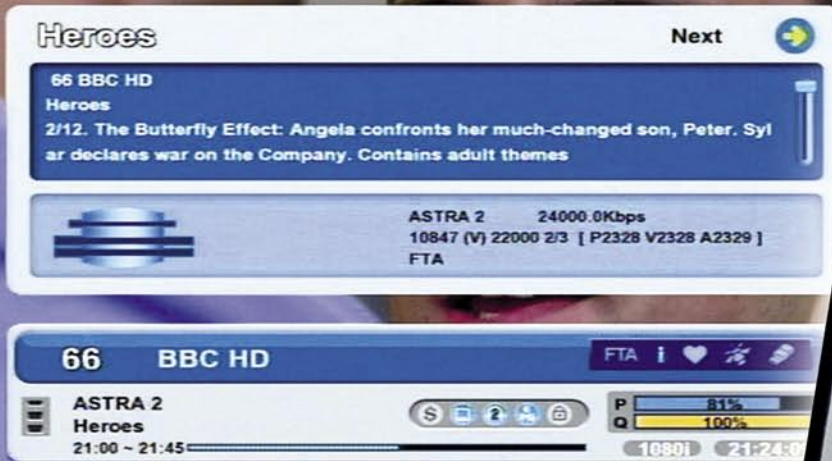
Электронный программный гид (EPG) XT-9500 HD также ясен и легок в использовании, подразумевающий ограничение обычно передаваемых данных как - «теперешний / следующий». Доступны кнопки для прокрутки вперед и назад на 24 часа, возможно в некоторых местах, это может быть найдено как программа телепередач, хотя я не смог, найти такого места, где бы это было доступно в течение наших испытаний. Электронный программный гид (EPG), увязан с

таймером событий приемника, доступен порядок перехода в дежурный режим и режим «будильник» в дополнение к обычной функции переключения к требуемому каналу в предварительно установленное время.

Краткие ИТОГИ

На данный момент нет никаких излишеств или добавленных принадлежностей, типа игр, которые становятся быстро забытыми, этот приемник делает то, что требуется легко и хорошо. Меню логичны, экранные меню ясны и полезны.

Пульт дистанционного управления



хорошо располагается и соответствует изящным черным и серебряным очертаниям приемника. Есть несколько недочетов. Возможно функция регулятора освещенности, или один выключатель подсветки передней панели вполне могли бы быть востребованными теми пользователями, которые в сумерках не хотели бы иметь раздражителей. Одна вещь, которую я быстро заметил, - то, что корпус становится, горячим, даже в дежурном режиме. Я предполагаю, что это та цена, которую мы должны заплатить за дополнительную

мощность, необходимую, чтобы получить изображения высокой чёткости (HD) на нашем экране. Новое программное обеспечение должно помочь решить эту проблему.

К сожалению, в настоящее время, не так много бесплатных каналов высокой чёткости (FTA HD) доступных для просмотра. Это без сомнения изменится в ближайшем будущем, и когда это произойдёт, я был бы конечно очень счастлив, иметь XT-9500 как постоянное оборудование в моей гостиной комнате.

Мнение эксперта

+

Великолепный внешний облик и интуитивный дизайн меню, простая установка и редактирование. Хорошо реализованные списки любимых каналов и фильтры списка каналов.



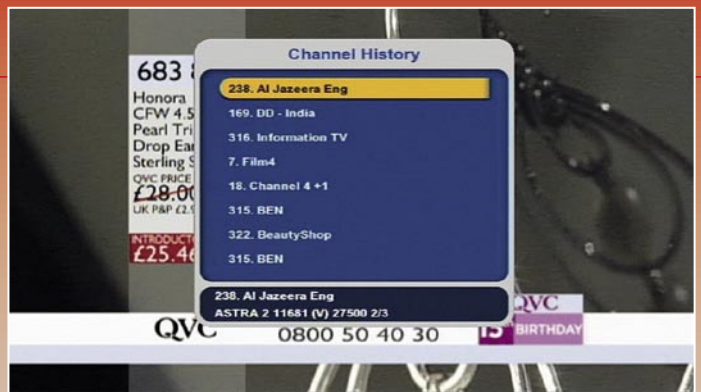
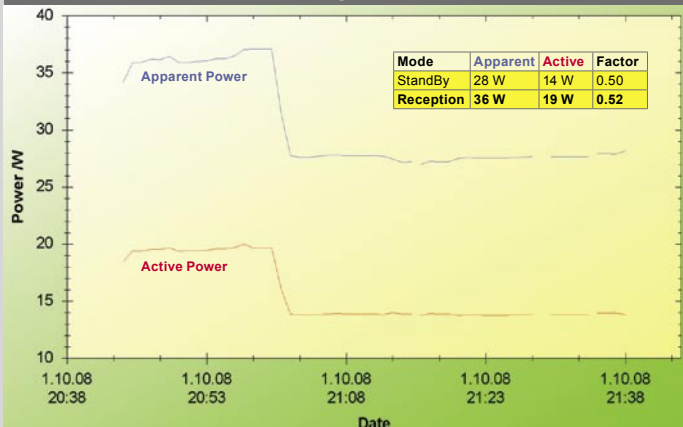
Andy Middleton
TELE-satellite
Test Center
UK

-
Генерирует много тепла. Яркое постоянное освещение передней панели.

TECHNIC DATA

Distributor	ABC BIZNIS, Krušovská 4646, 955 01 Topoľčany, Slovakia
Tel/Fax	Tel +421 38 5313508 - Fax +421 38 5313508
Contact	info@abcbiznis.sk
Websites	www.abcbiznis.sk, www.opensat.sk
Model	XT-9500 HD
Function	Digital HDTV receiver for DVB-S and DVB-S2
Satellites / CI + Card	51+ / 2 Common Interfaces + 1 Smart Card Reader
Modes	MPEG-2 MP@ML, MPEG-4 Part 10/H.264
SCPC compatible	yes
DiSEqC / USALS	1.2 / yes
Scart connectors	2 / USB2.0 Connector for Software Upgrades
Symbol rates	1000-45000
Audio outputs	2 (L&R)
Video outputs	1x composite, Component, HDMI
Video Resolutions	480p, 480i, 576p, 576i, 720p, 1080i
Digital audio output	yes, S/PDIF
RS-232 / EPG	yes / yes
C/Ku-band compatible	yes
Power supply	100-250V AC, 50/60Hz

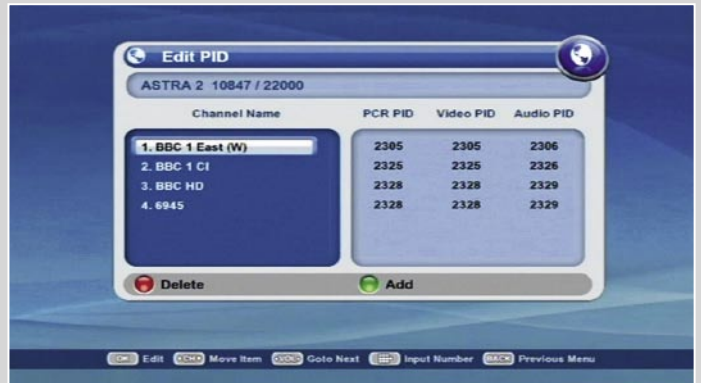
ENERGY DIAGRAM



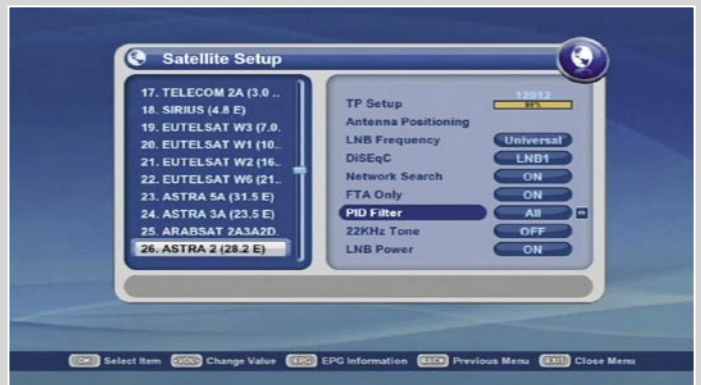
Секретный экран истории каналов |



Электронный программный гид (EPG) |



PID редактор |



Настройки спутников |



Предпочтения Пользователя |