

Jiuzhou DTS6600

Персональный видео рекордер телевидения высокой чёткости (HDTV PVR) для всех областей жизни

Для Jiuzhou (Джиужоу), само собой разумеется, что они обеспечивают многообещающие рыночные сегменты инновациями. Вот, почему мы были едва ли поражены, распаковав предварительный образец (прототип) приёмника Jiuzhou (Джиужоу) HDTV DVB-S/2 PVR в нашей испытательной лаборатории. В конце концов, телевидение высокой чёткости в комбинации с функциональным предопределением персонального видео рекордера (PVR) - отчетливый шаг в будущее. И с приёмником DTS 6600 Jiuzhou (Джиужоу) намеревается стать значимым игроком в будущем.

Приёмник помещён в довольно простой но, тем не менее, красивый серебряный корпус. Внешняя сторона панели поддерживает тот же легко-читаемый 4-цифровой сегментный дисплей, с



расположенными с боку двумя светодиодами, указывающими операционное состояние ресивера. Спрятанные за створкой - семь кнопок, для управления DTS 6600 без пульта дистанционного управления, а также две шахты входного интерфейса (CI), которые воспринимают все стандартные модули как, например, Irdeto, Seca, Viaccess, Conax, Nagravision и так далее. Только дежурная кнопка может быть доступна без открытия.

Задняя панель показывает обширный диапазон разъемов как, например, спутниковый вход и петлевой выход, интерфейс HDMI, для передачи полностью оцифрованного аудио и видео, три гнезда для YUV, а также три дополнительных гнезда RCA для стерео звука и составного видео и специально для Европейского рынка два евро разъема - scart. Цифровой аудио выход свидетельствует, что любая система домашнего

кинотеатра будет пропитана кристалльным звуком, доступный порт USB 2.0, для подключения внешних устройств памяти должен использовать функциональное предназначение PVR. Отменное общее впечатление завершается основным сетевым выключателем. Предлагаемый пульт дистанционного управления хорошо сидит в вашей руке, кнопки легко доступны, ясно помечены и обеспечивают удобную обратную связь при нажатии. Руководство пользователя сделано подобно тому, как шикарно и отчетливо показана структура, характеризующая иллюстрациями, там, где они - нужны, и отвечают на все вопросы, которые могли возникнуть при использовании приёмника. В итоге приёмник на первый взгляд создает хорошее впечатление с точки зрения изготовления и аппаратного качества, хотя некоторые могли бы поскоблеться отчасти консервативным внешним видом.



TELE-satellite World

[www.TELE-satellite.com/...](http://www.TELE-satellite.com/)

Download this report in other languages from the Internet:

Arabic	العربية	www.TELE-satellite.com/TELE-satellite-0901/ara/jiuzhou.pdf
Indonesian	Indonesia	www.TELE-satellite.com/TELE-satellite-0901/bid/jiuzhou.pdf
Bulgarian	Български	www.TELE-satellite.com/TELE-satellite-0901/bul/jiuzhou.pdf
Czech	Český	www.TELE-satellite.com/TELE-satellite-0901/ces/jiuzhou.pdf
German	Deutsch	www.TELE-satellite.com/TELE-satellite-0901/deu/jiuzhou.pdf
English	English	www.TELE-satellite.com/TELE-satellite-0901/eng/jiuzhou.pdf
Spanish	Español	www.TELE-satellite.com/TELE-satellite-0901/esp/jiuzhou.pdf
Farsi	فارسی	www.TELE-satellite.com/TELE-satellite-0901/far/jiuzhou.pdf
French	Français	www.TELE-satellite.com/TELE-satellite-0901/fra/jiuzhou.pdf
Greek	Ελληνικά	www.TELE-satellite.com/TELE-satellite-0901/hel/jiuzhou.pdf
Croatian	Hrvatski	www.TELE-satellite.com/TELE-satellite-0901/hrv/jiuzhou.pdf
Italian	Italiano	www.TELE-satellite.com/TELE-satellite-0901/ita/jiuzhou.pdf
Hungarian	Magyar	www.TELE-satellite.com/TELE-satellite-0901/mag/jiuzhou.pdf
Mandarin	中文	www.TELE-satellite.com/TELE-satellite-0901/man/jiuzhou.pdf
Dutch	Nederlands	www.TELE-satellite.com/TELE-satellite-0901/ned/jiuzhou.pdf
Polish	Polski	www.TELE-satellite.com/TELE-satellite-0901/pol/jiuzhou.pdf
Portuguese	Português	www.TELE-satellite.com/TELE-satellite-0901/por/jiuzhou.pdf
Romanian	Românesc	www.TELE-satellite.com/TELE-satellite-0901/rom/jiuzhou.pdf
Russian	Русский	www.TELE-satellite.com/TELE-satellite-0901/rus/jiuzhou.pdf
Swedish	Svenska	www.TELE-satellite.com/TELE-satellite-0901/sve/jiuzhou.pdf
Turkish	Türkçe	www.TELE-satellite.com/TELE-satellite-0901/tur/jiuzhou.pdf

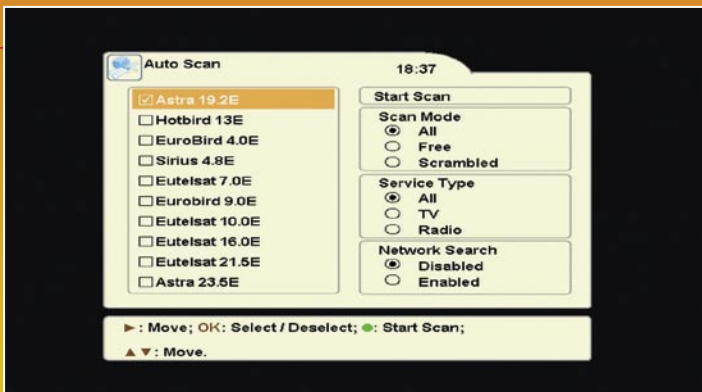
Available online starting from 28 November 2008

Повседневное использование

Jiuzhou (Джиужоу) DTS 6600 предложил в «Мастере установки» нашей тестовой модели перейти к заданному списку из 122-х главным образом немецкоязычных каналов. В положительном примечании, мы можем указать, что все доступные каналы высокой четкости из Немецкоязычных и Англо-

зычных стран транслируемые через ASTRA 19.2° в.д. и ASTRA2 28.2° в.д. уже были включены в этот список.

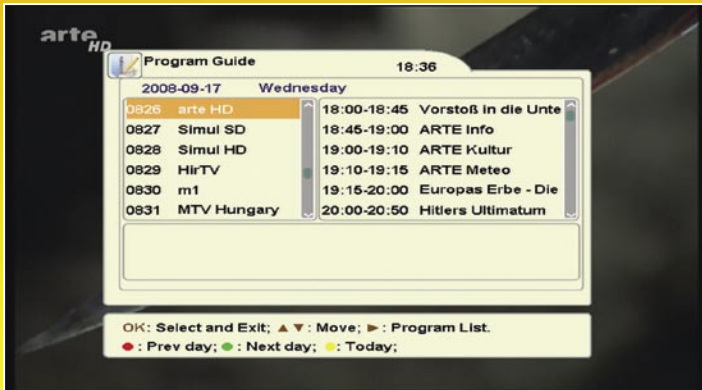
Для того чтобы модифицировать по желанию пользователя приёмник в зависимости от его персональных предпочтений всё, что Вы должны сделать, - нажать кнопку «МЕНЮ», чтобы вызвать внятно структурированное и хорошо организованное меню пригодных опций. Основное меню подразделено на пять групп, каждая с множеством подгрупп. На данный момент самый последний приёмник от Jiuzhou (Джиужоу) еще



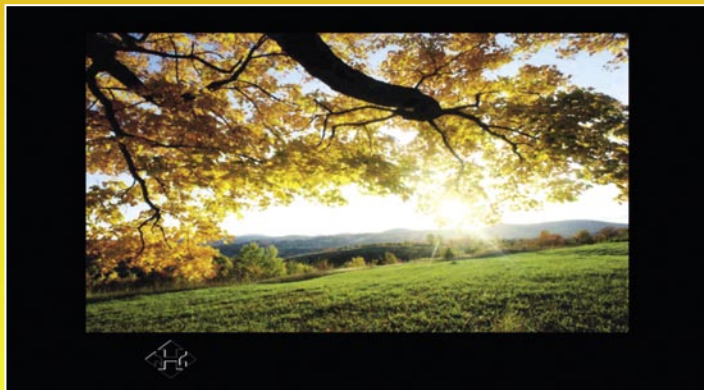
Автоматический поиск



Информационная панель



Электронный программный гид



Обозреватель JPEG

не совсем истинный ковчег. Меню экранной графики (OSD) доступно только на Немецком, Английском, Голландском или Французском языках. Тем не менее, Вы можете быть уверены, что этот список будет расширен изготовителем в процессе одной из предстоящих программных модернизаций. Для того чтобы полноценно использовать HDMI соединение приёмник поддерживает выход видео - 576p, 720p или 1080i. Единственная особенность, пропущенная нами, автоматическое переключение, но мы предполагаем, что изготовитель добавит эту характеристику своевременно и также добротнo. Если Вы подключаете обычный кинескопный телевизионный приёмник или видеомаг-

спутников из 56 Европейских спутниковых позиций, предвзвешенно загруженных в ресивер, мы обратили внимание, что даже данные приемопередатчиков, по-видимому, корректировались совсем недавно так, как они совершенно обновленные. С удобным в работе редактором спутников и приемопередатчиков - это детская забава, добавлять, удалять или редактировать спутники, а также значения приемопередатчиков.

Кроме приёма в Ку-диапазоне приёмник телевидения высокой чёткости Jiuzhou (Джужоу) может также быть использован для круговых сигналов С-диа-

соблены для работы с этим приёмником. Целый набор опций для переключения между диапазонами и поляризациями делает его ещё более разносторонним. Теперь, когда основная установка завершена, память на 5000 каналов должна быть заполнена данными. Для того чтобы выполнить это, может быть выбран автоматический или ручной режим поиска. И здесь нас ожидал другой приятный сюрприз: экранная графика поиска каналов (OSD) в высшей степени понятна и не требует разъяснений. Конечно, основные функции, например, 16:9 как, соотношение свободной длины к высоте, точно также

как и возможность выбора, 4:3 полностью реализованы, также как и цифровой оптический выход звука, который может обеспечить PCM или Dolby Digital цифровой поток сигнала (bit-stream).

Конечно, правильным является выбор точного времени непосредственно из спутникового сигнала, или Вы можете принять решение устанавливать время вручную, если Вы так пожелаете. Что мы отметили: Вы можете настроить приёмник, для отображения текущего времени вместо номера канала даже когда ресивер не в дежурном режиме. Прежде, чем Вы сможете действительно исполь-



нитофон, то при настройке блока Вы наиболее вероятно примите решение использовать выходной режим видео RGB. CVBS также доступен и если ваша ТВ установка имеет соответствующие входы, Вы также можете использовать выход YUV.

Просматривая характеристики современного списка

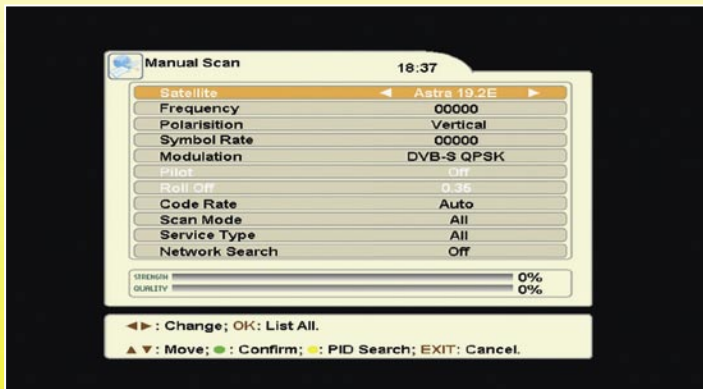
пазона, и благодаря свободно назначаемым данным локального осциллятора частоты (LOF) даже наиболее экзотические приёмные моноблоки могут быть приспособ-

зывать все характеристики DTS 6600, он сначала должен быть приспособлен для работы с вашей существующей системой приема. С этой целью протоколы DiSEqC 1.0 до четырех спутников, 1.1 до 16 спутников, также как и 1.2 и 1.3 (USALS) для моторизованных антенн - доступны. Для любого из доступных в ряду спутников можно выбрать, автоматический поиск, который - точно такой же, как в процессе одиночного поиска. Вы можете, конечно, определить свободные для просмотра каналы (FTA), закодированные или все каналы должны быть обнаружены одновременно. Кроме того, Вы можете назначить независимый поиск телевизионных каналов или радиостанций или всех одновременно. Если необходимо то, Вы можете также активизировать сетевое сканирование чтобы любые передатчики платного телевидения, которые - еще не сохранены предварительно, также были обнаружены приёмником. Для нашего испытательного спутника с не более чем 100 приёмопередатчиками потребовалось почти десять минут, это означает, что поиск немного замедленный. Естественно, ручное сканирование дает Вам даже

больше возможностей выбора, и Вы можете вручную ввести частоту, символичный показатель, поляризацию, идентификатор сети (PID), модуляцию (в приёмнике, поддерживается QPSK в DVB-S и QPSK, а также 8PSK в DVB-S2) и FEC. После того, как наши испытательные поиски на нескольких спутниках мы закончили с более тысячей более или менее полезных каналов, которых слишком много для реального удовольствия при визуальном отображении. Так, что нужно было сделать некоторый порядок и аккуратность в этом огромном беспорядке. К счастью, DTS 6600 предлагает множество возможностей, чтобы достигнуть этого. Индивидуальные каналы могут быть удалены, перемещены, переименованы или защищены PIN кодом, чтобы удержать ваших детей, от просмотра неподходящего материала. В общей сложности доступны восемь любимых списков, которые могут быть, заполнены действительно теми каналами, которые Вы просматриваете на постоянной основе. В течение нашего теста, редактирование, как списка каналов, так и любимых списков прошло гладко и безукоризненно. Здесь еще раз изготовитель нашел

логическое и дружественное представление того, что абсолютные новички начнут понимать всё с первого раза. Теперь, когда список каналов является заполненным и хорошо организованным, мы можем выйти из основного меню, нажимая, как Вы догадались! Кнопку EXIT «ВЫХОД». Это подсказывает приёмнику, переключится на определённый Вами канал. Кнопка «OK» вызывает список каналов, который содержит все доступные каналы в ясно расположенном порядке. Используя кнопки «FAV» и «SAT» пульта дистанционного управления Вы можете также вызвать список каналов другого спутника или один из любимого списка. Сортировка списка каналов может быть произведена посредством нажатия кнопки изменения масштаба (Zoom) на пульте дистанционного управления. Новый приёмник Jiuzhou (Джиужоу) рационально притякий при переключении между каналами, это также справедливо и в отношении переключения между контентом SD и HD. Что мы действительно оценили в нашем тесте, качество видео через HDMI на Действительно нельзя пожелать чего-либо еще лучшего. Всякий раз, когда приёмник переключался на новый

канал, он отображал информационную панель с деталями относительно в настоящее время отображенного и следующего события, а также иконки шифрования, наличия подзаголовков субтитров, звука DD и т.п. Индикатор качества и индикатор силы, а также спутник и частота в настоящее время просматриваемого канала являются также отображенными. Пульт дистанционного управления имеет predetermined клавиши для выбора аудио дорожки и передачи подзаголовков субтитров (если предусмотрено). В случае если ваш конкретный телеприёмник не имеет встроенного дешифратора телетекста, Вы сможете всегда воспользоваться встроенным в программном обеспечении дешифратором телетекста приёмника Jiuzhou (Джиужоу). Пока DTS 6600 не предлагает автоматическое переключение выходного разрешения, оно может быть сделано с помощью нажатия на клавишу «Функции» (Function) дистанционного управления, чтобы быстро переключаться между доступными предпочтениями. Это очень удобно всякий раз, когда канал телевидения высокой четкости, передается в 1080i (и может наилучшим



Ручной поиск |



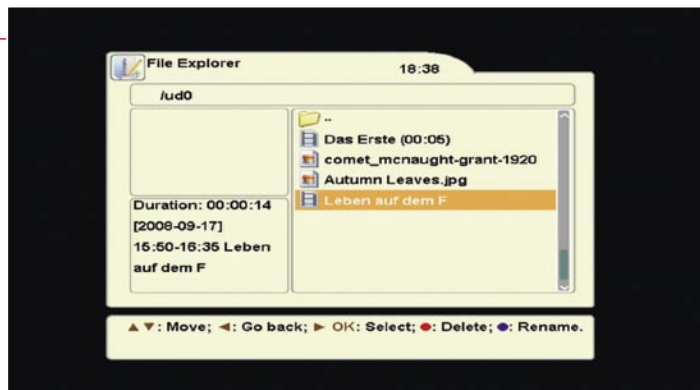
Воспроизведение записанного телевизионного сигнала высокой чёткости |



образом быть рассмотрен, когда такое же разрешение установлено также и для приёмника) и Вы затем натываетесь на канал телевидения стандартного разрешения (SDTV), когда также 720р или 576р нужно выбрать для наилучшего отображения видео.

Меню электронного программного гида (EPG) всегда показывает информацию для шести каналов за один раз. С помощью predeterminedных цветных кнопок, которыми Вы можете изменять дату или перескакивать на текущее время. Конечно, информационная зона обеспечивает информацией на текущий момент, показывая вставки и следующие события. Если Вы хотите убедиться, что не пропустите конкретное событие, Вы можете, назначить вплоть до восьми событий

для таймера. Это должно быть установлено вручную. В конце концов наш тестовый приёмник Jiuzhou (Джиужоу) DTS 6600 наконец то должен был доказать своё преимущество когда к нему подключён жесткий диск. Мы оценили то, что получены полезные результаты, даже когда сигналы приходят очень слабо, как, например, в горизонтальной поляризации с NILE-SAT 7°З.Д. или ASTRA 2D 28.2°В.Д. в нашей позиции. Приём одиночных каналов SCPC это иная история, все же, мы не смогли проверить заявление изготовителя о 1 ~ 45 Мс/сек. Мы даже столкнулись с проблемами, при попытке принять различные приёмопередатчики TURKSAT 42° В.Д. с символьными показателями скорости чуть более 2 Мс/сек. И все же, как только тюнер будет способен захватить сигнал, приём становится



Обзор записанных событий и фотоизображений |



Редактор спутниковых данных и данных приёмопередатчиков |



Мнение эксперта

+

Jiuzhou (Джиужоу) DTS 6600 - удобный приёмник HDTV DVB-S/2 PVR и не оставляет желать чего то ещё благодаря широкому разнообразию его характеристик. Он вполне подходит для повседневного использования и одинаково приведет в восторг, как начинающих, так и экспертов.



Thomas Haring
TELE-satellite
Test Center
Austria

-

Продукт, который мы получили для наших тестов, был прототипом, это означает, что некоторые элементы пока пропущены и еще не полностью задействованы. Говоря о приеме одиночных каналов (SCPC), мы хотели бы заметить относительно этого, что необходимо какое-то время, чтобы претворить в действительность поиск каналов, и отсутствующую функцию сдвига во времени. Мы понимаем, тем не менее, что изготовитель преодолет проблемы «становления и роста», когда приёмники окажутся в магазинах.

очень надежным. Наконец, мы хотим обратиться к одной из основных характеристик этого приёмника, интерфейсу USB 2.0. Он может быть использован, для подключения внешних накопителей на жестких дисках или брелков памяти USB, которые превращают приёмник DTS 6600 в настоящий персональный видеомонофон (PVR). Всё работало без сбоев в нашем тесте, как HD, так и записи SD могли совершенно воспроизводиться, включая сдвиг во времени. Дистанционный пульт не имеет клавиш PVR, это означает, что кнопка «Изменение масштаба» (ZOOM) и помеченные цветные кнопки использованы для команд управления персональным видеомонофоном. Файловый проводник персонального видеомонофона (PVR) может быть доступен через основное меню, и используется, чтобы представлять данные, расположенные внутри внешней памяти. DTS 6600 не только показывает все доступные записи, он может также указать и отображать изобра-

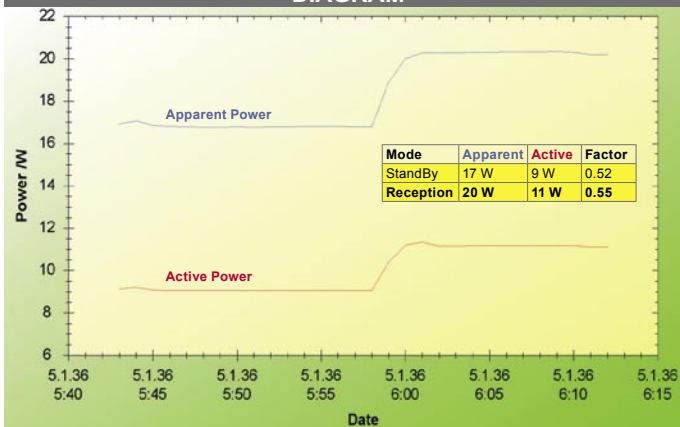
жения JPEG на экране ТВ, что является очень удобной характеристикой и отличной заменой старомодного слайд проектора. За исключением функционального назначения PVR и отображения JPEG интерфейс USB также использован, для обслуживания корректировки в приёмнике программного обеспечения, которое сначала должно быть загружено с веб-сайта Jiuzhou (Джиужоу) в ПК, а - затем установлено в приёмник с помощью брелка. Если вы предпочитаете этому более легкий путь, вы также сможете загрузить новое программное обеспечение непосредственно через спутник, эта функция будет осуществлена, когда приёмники окажутся в магазинах.

Подводя итоги, новый Jiuzhou (Джиужоу) DTS 6600 - приёмник для телевидения высокой чёткости с большим потенциалом. Он содержит множество полезных идей, которые объединены как раз смешиванием правил удобства использования и исчерпывающих характеристик.

TECHNIC DATA

Manufacturer	Sichuan Jiuzhou Electric Group Co., Ltd. Jiuzhou Electric Building, Southern No. 12 Road Hi-Tech Industrial Park, Nanshan District, Shenzhen, China
Fax	+86 755 26748419
E-Mail	huangwei@d-telemedia.com
Model	DTS6600
Function	Digital PVR satellite receiver for SDTV/HDTV in DVBS and DVBS2 (QPSK/8PSK) MPEG2 and MPEG4
Channel memory	5000
Symbolrates	1-45 Ms/sec.
SCPC compatible	yes
DiSEqC	1.0 / 1.1 / 1.2 / 1.3
USALS	yes
HDMI connection	yes
Scart euroconnectors	2
Audio/Video outputs	3 x RCA
Component output	3x RCA
S-Video output	no
UHF Modulator	no
Digital audio output	yes
EPG	yes
C/Ku band compatible	yes
PVR function	yes (with external USB 2.0 storage medium)
Power supply	90-250 VAC, 50/60 Hz
Dimension	34/26.5/6cm
Weight	2.8kg

ENERGY DIAGRAM



Приёмник в дежурном режиме первых 15 минут, последующие 15 минут с активным приемом и переключением каналов, воспроизведением PVR, и т.п.



Celebrating 50 years-Jiuzhou!

Jiuzhou - 50 Лет!

В 16-го Ноября 2008 Jiuzhou (Джиужоу) официально празднует 50-й день рождения. Собственно государственная компания возникла в 1958 году и специализируется на цифровых телевизионных системах, которые также включают светодиоды (LED), продукцию RFID, Широкополосные Сетевые

Системы, оптический и коаксиальный кабель, и конечно спутниковые приемники, которые экспортируются в разные страны. Jiuzhou (Джиужоу) принадлежит к 100 ведущим компаниям в Китае в электронном информационном секторе. Кроме того, Jiuzhou (Джиужоу) принадлежит к группе 500 ведущих успешных предприятий в Китае со своим товарооборотом около 1 миллиарда ДОЛЛ. США в 2008 году, также Jiuzhou (Джиужоу) принадлежит к самой большой группе 1000 ведущих предприятий Китая. В 2009 году реальные амбиции Jiuzhou (Джи-

ужоу), достигнуть товарооборота в 1.5 миллиарда ДОЛЛ. США. Цель Jiuzhou (Джиужоу) в том, чтобы стать ведущей компанией в списке предприятий, как в Китае, так и среди компаний во всех странах, действуя в сфере цифровых телевизионных технологий.

Более подробное обозрение о Jiuzhou (Джиужоу) опубликовано в TELE-satellite в выпуске 02-03/2008, который доступен для загрузки в сети - www.TELE-satellite.com